

SR230A-5 Поворотный электропривод для дисковых затворов

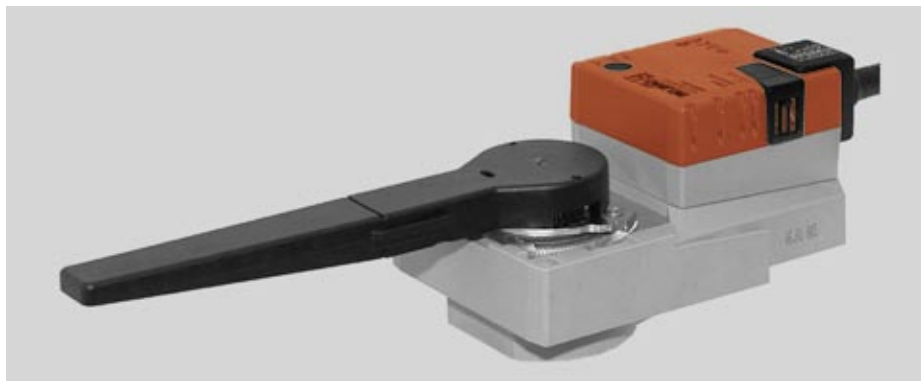


Схема подключения



Технические характеристики

Номинальное напряжение	100...240 В~ 50/60 Гц
Диапазон напряжения питания	85...265 В~
Расчетная мощность	6 ВА
Потребляемая мощность	2,5 Вт во время вращения 0,4 Вт в состоянии покоя
Соединение	Кабель 1 м, 3 x 0,75 мм ²
Крутящий момент	мин. 20 Нм (при номин. напряжении)
Ручное управление	Редуктор выводится из зацепления при помощи кнопки с самовозвратом, ручная блокировка
Время поворота	90 с / 95°
Уровень шума	макс. 45 дБ (без клапана)
Индикация положения	Механический указатель, съемный
Класс защиты	II (все изолировано)
Электромагнитная совместимость	Соотв. 89/336/ЕЕС
Степень защиты корпуса	IP 54 в любом положении установки
Температура окружающей среды	0...+50°C
Температура переносимой среды	-20...+100°C (диск. поворотная заслонка)
Температура хранения	-40...+80°C
Влажность окружающей среды	95% отн., не конденсир. (по EN 60730-1)
Техническое обслуживание	Не требуется
Вес	≈1000 г

Простая прямая установка

Простая прямая установка на дисковую поворотную заслонку с установочным фланцем F05. Положение установки по отношению к поворотной заслонке может выбираться с шагом 90°.

Высокая функциональная надежность

Электропривод защищен от перегрузки, не требует конечных выключателей и останавливается автоматически при достижении конечных положений.

Дисковая поворотная заслонка D6..

Электропривод SR230A-5 устанавливается на дисковые поворотные заслонки BELIMO D6... с установочным фланцем F05, а также на поворотные заслонки других производителей клапанов, соответствующих следующей спецификации:

- Конеч шток квадратного сечения 14 x 14 мм для соединения с поворотным электроприводом
- Круглое отверстие d = 50 мм для монтажа с поворотной заслонкой

Электрические аксессуары

- Вспомогательный переключатель S...A, 1 или 2 полюс.
- Потенциометр обратной связи P...A: 140,500, 1000, 2800, 5000 или 10000 Ом

Габаритные размеры [мм]

